

VZDUCHOVÝ FILTR AT1000 pro vzduchové ruční/strojní plazmy**NÁVOD K OBSLUZE A ÚDRŽBĚ****1. ZÁKLADNÍ INFORMACE**

Filtr stlačeného vzduchu je navržen tak, aby odstranil ze vzduchu vlhkost, aerosolový olej a zachytil malé částičky.

Filtr poskytuje čistý, suchý a bezolejový vzduch, vhodný i pro průmyslové použití.

Filtr musí být nainstalován co nejbližší zařízení potřebující vzduch ve směru proudění vzduchu. Nedoporučujeme nahradit tímto filtrem jiné druhy filtrů, spíše jej k nim přidat. Filtr AT1000 odstraňuje vlhkost, aerosolový olej, kouř a malé částičky procházející rozvodem vzduchu. Není vhodný namísto odkalovače hrubých nečistot.

Filtr AT-1000 umožňuje průtok vzduchu s kapacitou 1250 l/min – 2700 SCFH (75m³/h – 45 CFH) a je vybaven závitem G¹/₄ - koncovkami (samice). **Maximální vstupní tlak je 8,5 Bar.**

2. ZÁKLADNÍ PRŮMYSLOVÉ VYUŽITÍ A DOPORUČENÉ NASTAVENÍ

- Plazmové řezání – nainstalujte filtr např. na zadní stranu přístroje nebo pomocí uchycovací konzole v příbalu. Instalujte vstupní a výstupní armatury – rychlospojka/vsuvka G¹/₄.
- Stříkací pistole
- Vzduchové nástroje různých typů, instalovat vždy před přimazávání oleje. Filtry je možné řadit za sebe pro dosažení lepšího výsledku.
- Obecné použití stlačeného vzduchu

3. INSTALACE

- Připojte rychlospojky (součástí balení v setu) do vstupu a výstupu filtru, směr proudění je vyznačen IN/OUT
 - Filtr je možno nainstalovat přímo na přívod vzduchu nebo připevnit k zařízení nebo stěně pomocí dodaných držáků.
 - Připevněte filtr k držáku pomocí dodaných šroubů a matek (viz. obrázek).
 - Pokud je požadováno, nainstalujte uzavírací ventil proti proudu od filtru.
 - Ujistěte se, že tlak vzduchu je menší než 8,5 barů – 125 PSI.
 - Ujistěte se, že používáte pouze vzduch. Vyhýbejte se jakýmkoli jiným plynům.
- Nikdy nerozebírejte filtr pod tlakem !

4. ÚDRŽBA

Vložka filtru je ze svého materiálu, je nutná pravidelná výměna.

Životnost výplně filtru je závislá na množství vygenerované vlhkosti z kompresoru, na rychlosti průtoku vzduchu a na způsobu používání.

Maximální kapacita absorbované vody výplně činí 250 gr. a vložka musí být vyměněna před úplným nasycením.

Pozn.: Při extrémně vlhkých podmínkách nainstalujte automatickou sušičku před filtr nebo separátor vlhkosti. Tím odstraníte většinu vody a prodloužíte tak životnost výplně filtru.

5. JAK VYMĚNIT VLOŽKU FILTRU

- Odpojte filtr AT 1000 od tlaku. Odmontujte držadlo a odstraňte spodní část filtru.
- Vysuňte vložku filtru.
- Vyčistěte vnitřní stranu filtru.
- Vložte novou vložku do spodní části filtru, zkontrolujte „O“ kroužek těsnění + aplikujte silikonovou vazelinu
- Zavřete filtr zašroubováním držadla rukou nebo pomocí klíče.
- Dotáhněte utahovacím momentem 10 až 20Nm.

6. TECHNICKÁ DATA

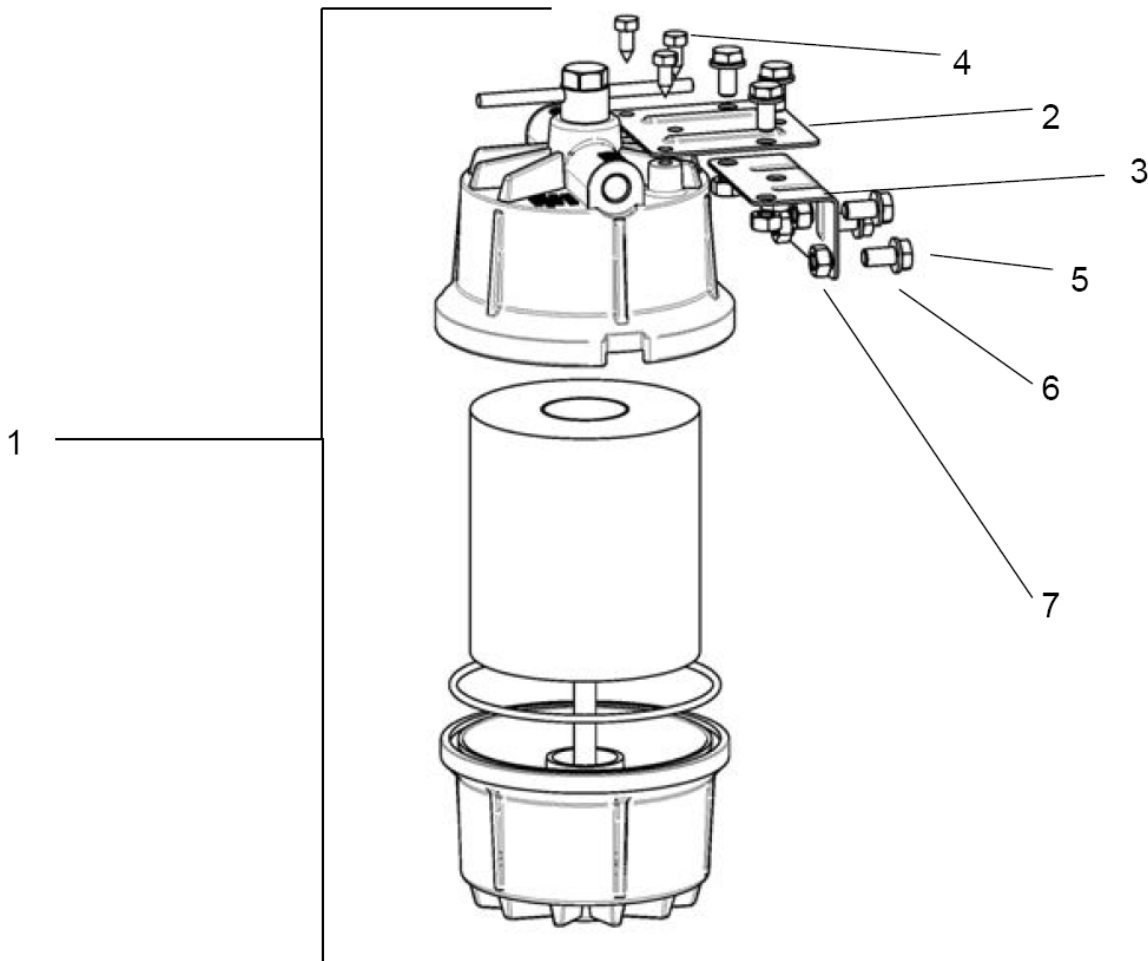
Propustnost	0,25 µm
Max. vstupní tlak	8,5 bar
Max. průtok při	80% 1250l/min
Pracovní teplota	-10 až +60° C
Rozměry	Ø 132 x 200 mm

7. OBSAH BALENÍ

- 1) Kompletní smontovaný vzduchový filtr připravený k použití vč. filtrační vložky „Filter cartridge“
- 2) Ploché držák
- 3) 90° držák
- 4) spojovací materiál

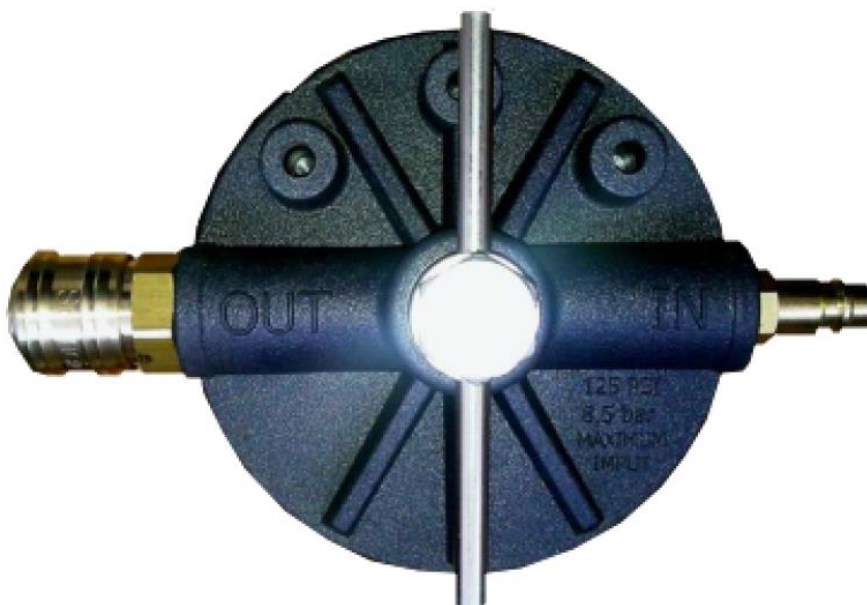
7.1 ND – vložka filtru

„Filter cartridge“



8. Příklad zapojení filtru pro plazmy s rychlospojkami 9 mm

Obr. zkompletovaného filtru AT 1000 vč. přípojovacích armatur



Obr. zkompletovaného filtru AT 1000 bez rychlospojek, závit G1/4



8.1 Upozornění

Při porušení teflonové izolace na šroubení rychlospojek může dojít k úniku vzduchu

9. Servis

- Záruční opravy provádí výrobce nebo jím autorizované servisní organizace.
- Obdobným způsobem je postupováno i v případě pozáručních oprav.
- Reklamací oznamte na tel. 602 340 348 sales@mebo-weld.cz

10. Obj. čísla

AIR FILTER "AT1000"

Code	Ref.	Description	Cena Kč
50500		Air filter complete - ready to fit 1 ks	
50500-12		Air filter complete - ready to fit Pkg. 12 ks	
50505		Filter cartridge 1 ks	
50505-48		Filter cartridge Pkg. 48 ks	